

AUTOPORTRAITS

Berénice Abbott • Jean-Christophe
Béchet • Erwin Blumenfeld •
Brassaï • Choi • Raymond
Depardon • Louis Faure • Hervé
Guibert • Lucien Hervé • Rodolf
Hervé • Dan Leung • Vivian Maier
• Arno Minkinen • Ezra Pahmad •
Arnold Newman • Kourtney Roy •
Val Telberg • Sabine Weiss • Шолс

Exposition du 7 novembre 2014 au 10 janvier 2015

Du mercredi au samedi de 14h à 19h et sur rendez-vous

Vernissage jeudi 6 novembre 2014, 18h-21h

MOIS DE
LA PHOTO
A PARIS 2014

Slash

Contact :

Françoise Morin

Tel : 01 78 94 03 00

Courriel : contact@lesdoucheslagalerie.com

Les Douches La Galerie, 5, rue Legouvé 75010 Paris, France

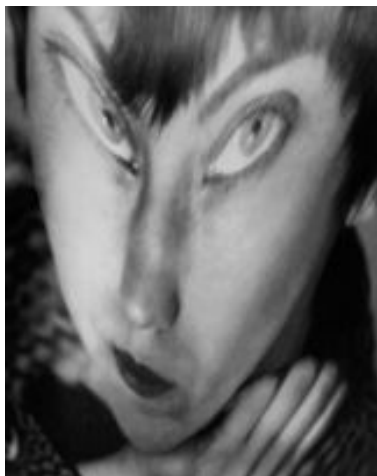
Tel. +33 (0)1 78 94 03 00:: Email. contact@lesdoucheslagalerie.com :: www.lesdoucheslagalerie.com

L'autoportrait

En retournant son objectif sur sa personne le photographe bouleverse ses codes, il peut dès lors voir son appareil comme un pistolet et la prise de vue comme un défi. Avec une quarantaine de tirages modernes et contemporains, l'exposition explore la photogénie intense de cet instant de vérité. Berenice Abbott, Val Telberg privilégient une démarche expérimentale du médium photographique. Lucien Hervé, Arnold Newman, Vivian Maier, Sabine Weiss, Erwin Blumenfeld, s'approprient le miroir déjà si présent dans l'autoportrait pictural. À partir de son patronyme familial, Ezra Nahmad compose une autobiographie. Choi, Arno Minkinen, Wols étudient les possibilités expressives de leurs corps et de leurs visages. Pour Rodolf Hervé, atteint d'une maladie, l'autoportrait est catalyseur de tensions extrêmes. Kourtney Roy, unique héroïne de ses mirages intimes, considère la photographie comme un jeu de rôles. Dan Leung construit un tableau photographique où, isolé au milieu des tours de Hong Kong, il évoque l'identité chinoise et interroge la place de l'homme dans la ville. Brassai dans une fumerie d'opium en 1931, Louis Faurer à New York en 1947, Raymond Depardon sur son scooter à Paris en 1959 ou encore Jean-Christophe Béchét sur les pas de Robert Franck en 2009, utilisent les ressources de la mise en scène dans des registres divers. Virtuosité, humour, introspection, l'autoportrait est toujours le témoignage d'un état intérieur comme le montrent si bien les images d'Hervé Guibert.

Sélection des œuvres exposées

Berenice Abbott
Self Portrait – Distortion, c.1930
Tirage gélatino-argentique, 1945-50
Tampon de l'artiste au dos
15,24 x 12,7 cm



Jean-Christophe Béchet
Butte Montana, 2009
Série « American Puzzle »
Tirage gélatino-argentique baryté, 2012,
signé.
35,5 x 49,5 cm
N°1/5



Erwin Blumenfeld
Self portrait, New York, 1952-53
Tirage gélatino-argentique réalisé par
l'artiste, vintage.
26 x 33 cm



Brassaï

Self-Portrait in an Opium Den, c.1931

Tirage gélatino-argentique réalisé par l'artiste, 1970-75, signé.

20,3 x 26,7 cm



Choi

Autoportrait aux Enfers, 2004

Tirage baryté réalisé par l'artiste, 2014, signé

32 x 50 cm

N°1/3



Raymond Depardon

Autoportrait au Rolleiflex

Ile Saint-Louis, Paris, 1959

Tirage sur papier argentique tiré par Jacques Henaff, Dupon, 2014, signé

25 x 25 cm

N°2/15



Louis Faure

*Elevated subway on Third Avenue
(looking at Tudor City, NY), c.1947*

Tirage gélatino-argentique, c.1980, signé

23,18 x 24,76 cm



Hervé Guibert
La main de l'aveugle, 1983
Tirage gélatino-argentique réalisé par
Didier Léger, Imaginoir, avec cachet de
l'artiste
N°3/25
22 x 14,5 cm



Lucien Hervé
Autoportrait, Paris, 1938
Tirage gélatino-argentique, c.1990-2000,
signé
17,5 cm x 17,2 cm



Rodolf Hervé
Autoportrait, Budapest, 1992
Tirage jet d'encre pigmentaire réalisé par
l'atelier Vimagic, 2008, avec cachet de
l'artiste
45 x 50 cm.
N°1/7



Dan Leung
Blitz
Tirage jet d'encre pigmentaire sous Diasec
86 x 107 cm
N°1/10



Vivian Maier

Self-portrait, n.d.

Tirage C-print réalisé par Carl Saytor,
laboratoire Luxlab, NY, 2013

50,8 x 40,6 cm

N°3/15



Arno Minkkinen

*Nude Descending a Staircase, Rockport,
Maine, 2005*

Tirage gélatino-argentique réalisé par
l'artiste, 2011, signé

50 x 60 cm

N°4/25



Ezra Nahmad

J'AUTRE

Tirage sur papier argentique réalisé par
Picto, signé

37,5 x 30 cm

N°1/5



Arnold Newman

*Self Portrait, Season's Greetings, West
Palm Beach, FL, 1940*

Tirage gélatino-argentique, c.1990, signé

25,4 x 20 cm



Kourtney Roy
Ils pensent déjà que je suis folle, 2014
Carte Blanche PMU
Tirage sur papier argentique réalisé par
Picto, signé
60 x 90 cm
N° 1/3



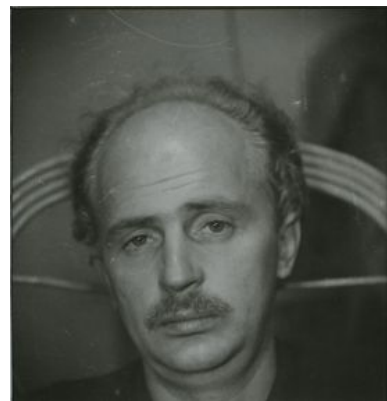
Val Telberg
Val Telberg and Kathleen, pre-1950
Tirage gélatino-argentique vintage
27,9 cm x 20,3
Tirage unique



Sabine Weiss
Autoportrait, 1954
Tirage gélatino-argentique vintage réalisé
par l'artiste, signé
18 x 23 cm
Tirage unique



Wols
Autoportrait 1940-1941
Tirage gélatino-argentique, c.1970
16,3 cm x 16,3 cm
Tirage unique



Avec l'aimable collaboration des galeries Agathe Gaillard, Camera Obscura, Laurence Miller, Catherine et André Hug, Howard Greenberg, et de Nadia Blumenfeld Charbit.